



tarkim
TARKİM BİTKİ KORUMA A.Ş.



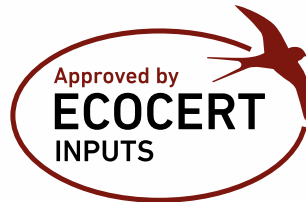
Cobre Key^{4 EC}

DOMATES (Sera)

Aktif Madde ve Miktarı Pyrethrin 40 g/L
Grubu 3A

İNSEKTİSİT (Böcek İlacı)
Kontakt etkili insektisittir.

BİTKİSEL
KÖKENLİ
organik
ÇÖZÜM



Tarkim Bitki Koruma Sanayi ve Ticaret A.Ş.
Tarım Kredi Kooperatifleri Şirkettir.

444 31 50
Çağrı Merkezi
www.tarkimbk.com.tr

BEYAZSİNEK ZARARI

- Zararının larva ve erginleri bitki özsuğunu emerek beslenirler. Emgi sonucu yaprakta sararma meydana gelir.
- Zararlı beslenme sırasında şekerli bir madde salgıladığından yapraklar üzerinde ve meyvede yapışkan bir tabaka meydana gelmesine neden olur.
- Yapışkan tabakanın üzerinde nem ile birlikte fungus, diğer bir adıyla fumajin gelişmesi başlar.
- Bunun sonucunda, yaprakta özümleme ve solunum azalması ile beraber bitki büyümesi durur.
- Meyvelerde meydana gelen kararmalar, meyvelerin pazar değerini düşürür.
- Beyazsinekler, Virüs hastalıklarının taşınmasında önemli rol oynarlar.



Tütün Beyazsineği (*Bemisia tabaci*)



Tütün Beyazsineği (*Bemisia tabaci*)



Sera Beyazsineği (*Trialeurodes vaporariorum*)



Sera Beyazsineği (*Trialeurodes vaporariorum*)

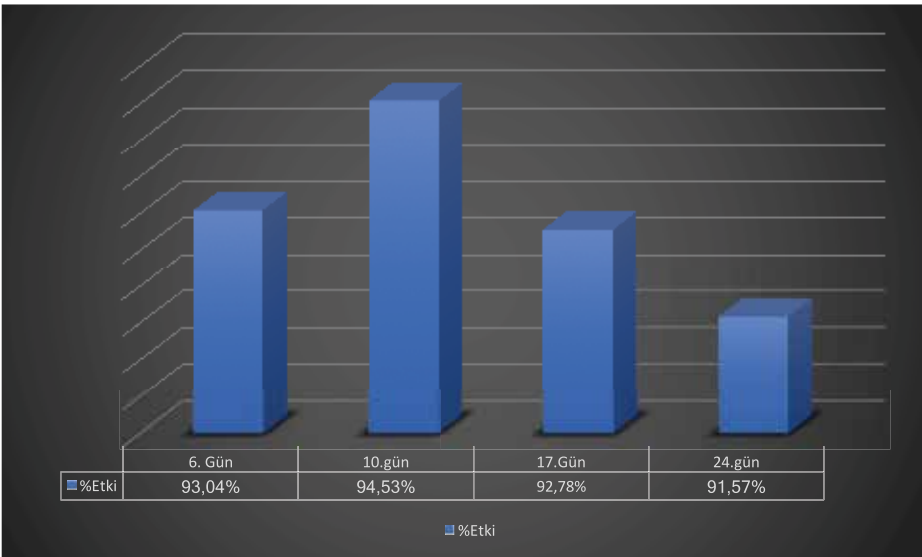
ETKİ ŞEKLİ

- "Pyrethrin" Kaçırıcı özellikleri olan kontak etkili nörotoksinlerdir.
- Zararının sinir hücrelerindeki sodyum kanallarını tıkayarak etki eder.
- Beyazsineklerde uygulamadan sonra hızlı bir felce ve ani ölümlerine sebep olur.

Cobre Key^{4 EC}

İlacının "Pyrethrin" aktif maddesi
DOĞAL insektisit özellikli
olduğundan, kullanımı

GÜVENLİDİR



Sera koşulların da Domates (Sera)'de Beyazsinek (*Bemisia tabaci* (Genn.), *Trialeurodes vaporariorum* (Westw.)) zararına karşı **Cobre Key^{4 EC}**'nin günlere göre % Etki değerleri.

KRİZANTEM'den gelen doğal güç

İLACI KULLANIRKEN

Kullanma dozu ve dönemine göre tavsiye edilen dozlara mutlaka uyunuz.

İLACIN ÖZELLİKLERİ

- **Cobre Key^{4 EC}** Krizantem (*Chrysanthemum cinerariaefolium*) bitkilerinin tohumlarından elde edilen doğal insektisittir.
- EC formülasyonludur.
- Seralarda uygulamadan 11 saat sonra tozlayıcılar için zararsız Krizantem asit türevlerine ayrışır.
- Sentetik pyrethroid grubunda yer alan insektisit ve akarisitlerden farklı olan "**Pyrethrin**", güneş ışınlarında 11 saatten sonra, açık alanda ise 1-2 gün sonra yarılanma ömrünü tamamlar.
- Kısa sürede parçalanmadan dolayı kalıntı sorunu oluşturmaz.

Cobre Key^{4 EC}

uyguladıktan 3 gün sonra hasat edilen **DOMATES**'lerde kalıntı sorunu oluşmaz.

UYGULAMA

- Arıların aktif olmadığı sabah erken yada akşam geç saatlerde uygulama yapılmalıdır.
- Suyla hemen karıştırdıktan her türlü ilaçlama aletiyle kullanılabilir.
- Uygulama esnasında bitki en iyi şekilde ıslanmalı, yer aletlerine yaprak altı memeleri takılmak suretiyle yaprak alt yüzeylerinin de ıslanması sağlanmalıdır.
- İyi bir netice almak için ilacın tavsiye edilen dozda kullanılması şarttır.
- Kullanmadan önce ilaç şişesini iyice çalkalayınız.
- pH'sı 7 civarında olan temiz su kullanılması tavsiye edilir.



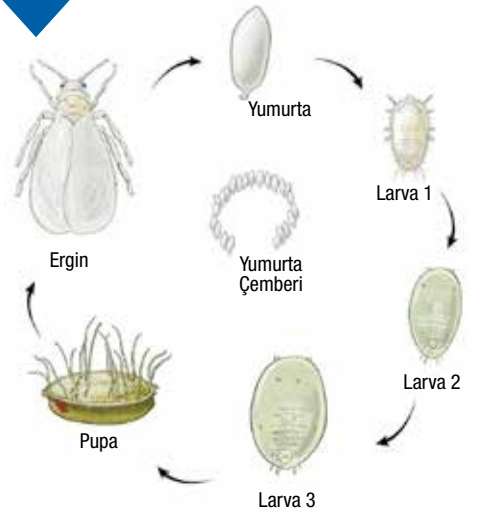
KULLANIM ARALIĞI

Domates üretim alanlarındaki Beyazsineklerin popülasyon yoğunluğu dikkate alınarak 7 gün ara ile uygulama yapılabilir.

KULLANIM ZAMANI

Domates (Sera) Beyazsineğe karşı; Beyazsinek ile bulaşık olduğu saptanan seraya köşegenler yönünden girilir. Her 5 adımda bir alt, orta ve üst yapraklardan olmak üzere 50 adet yaprak toplanır. Yaprak başına 5 adet larva+pupa olduğunda kimyasal mücadeleye başlanır.

BEYAZSİNEK YAŞAM DÖNGÜSÜ



Hazırlanan ilaç hemen kullanılmalıdır. Aynı gün tüketilebilecek miktardan daha fazla ilaçlı mahlül hazırlamayınız.

KULLANILDIĞI BİTKİ VE ZARARLILAR

BİTKİ ADI	ZARARLI ADI	KULLANMA DOZU ve DÖNEMİ	Son Uygulama ile Hasat Arasındaki Süre
DOMATES (SERA)	Seralarda Beyazsinek (<i>Bemisia tabaci</i> , <i>Trialeurodes vaporariorum</i>)	80 ml/100 L su Larva, Pupa	3 gün

KARIŞABİLİRLİK DURUMU

Diğer bitki koruma ürünleri ile karıştırılarak kullanmadan önce mutlaka ön karışım testi yapılmalıdır.

[bitki korumada
güvenilir çözüm]